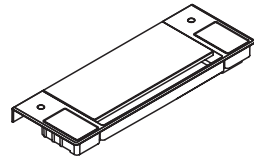


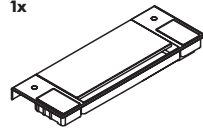
# eStation

Developed by Vitra in Switzerland

Design: Antonio Citterio



1x



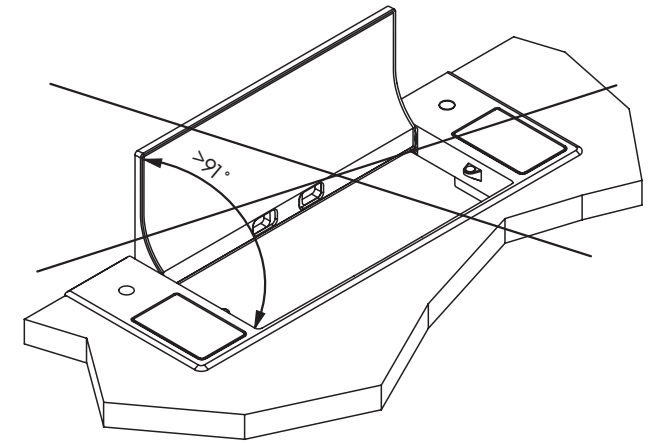
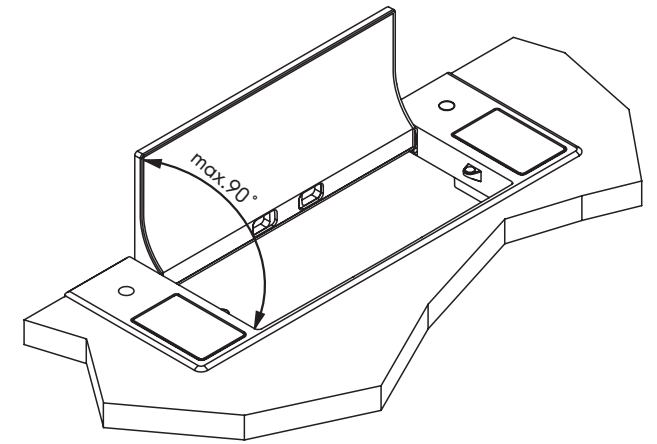
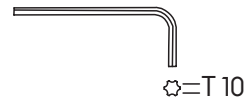
2x



2x



P3x14



**DE** Montageanleitung

**EN** Assembly instructions

**FR** Notice de montage

**ES** Instrucciones de montaje

## vitra.

**NL** Montage-instructies

**IT** Istruzioni di montaggio

**NO** Monteringsanvisning

**BG** Инструкция за монтаж

**DA** Monteringsvejledning

**ET** Paigaldusjuhend

**FI** Asennusohje

**EL** Οδηγίες συναρμολόγησης

**LV** Montāžas instrukcija

**LT** Montavimo instrukcija

**PL** Instrukcja montażu

**PT** Instruções de montagem

**RO** Manual de montaj

**SV** Monteringsanvisning

**SK** Návod na montáž

**SL** Navodilo za montažo

**TR** Montaj kılavuzu

**HU** Szerelési útmutató

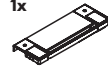
**CS** Instrukce k montáži

**IS** Uppsetningarleiðbeiningar

**HR** Upute za montažu

①

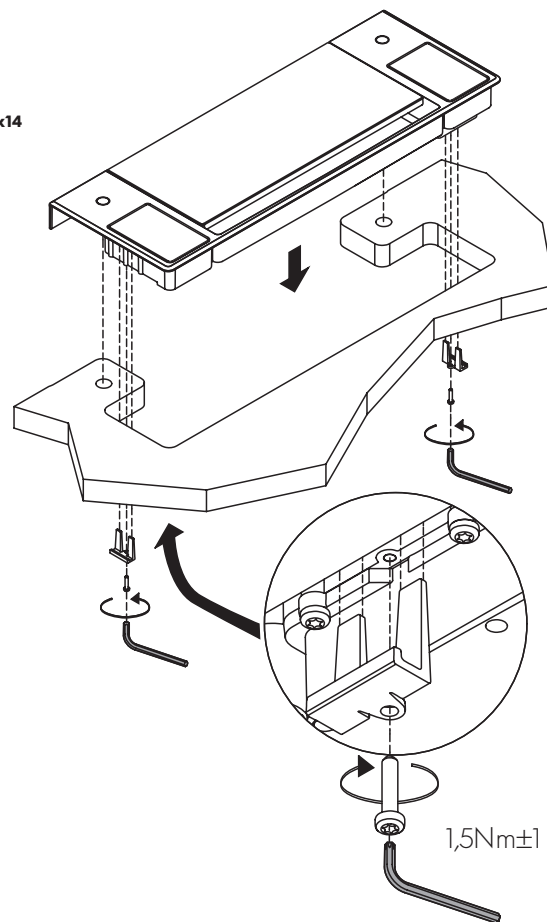
1x



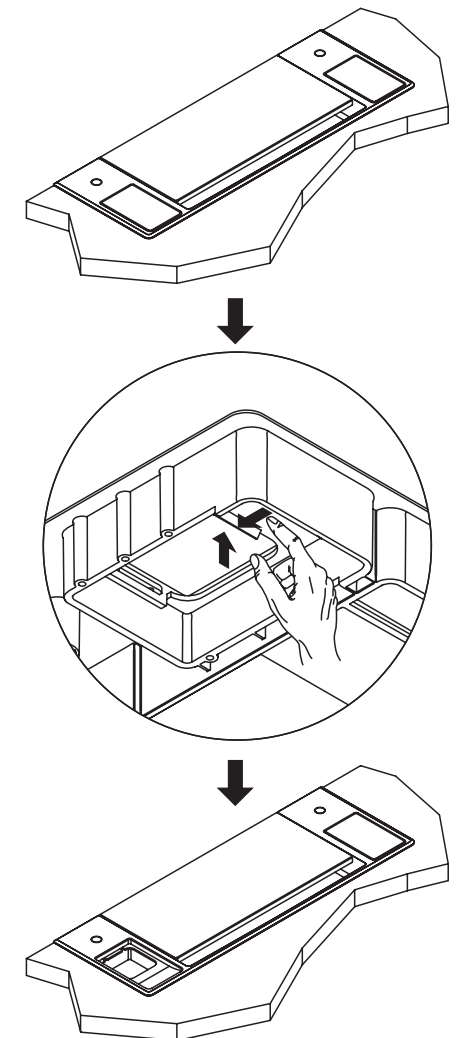
2x



2x P3x14



②



**Vitra Factory GmbH**

Charles-Eames-Strasse 2

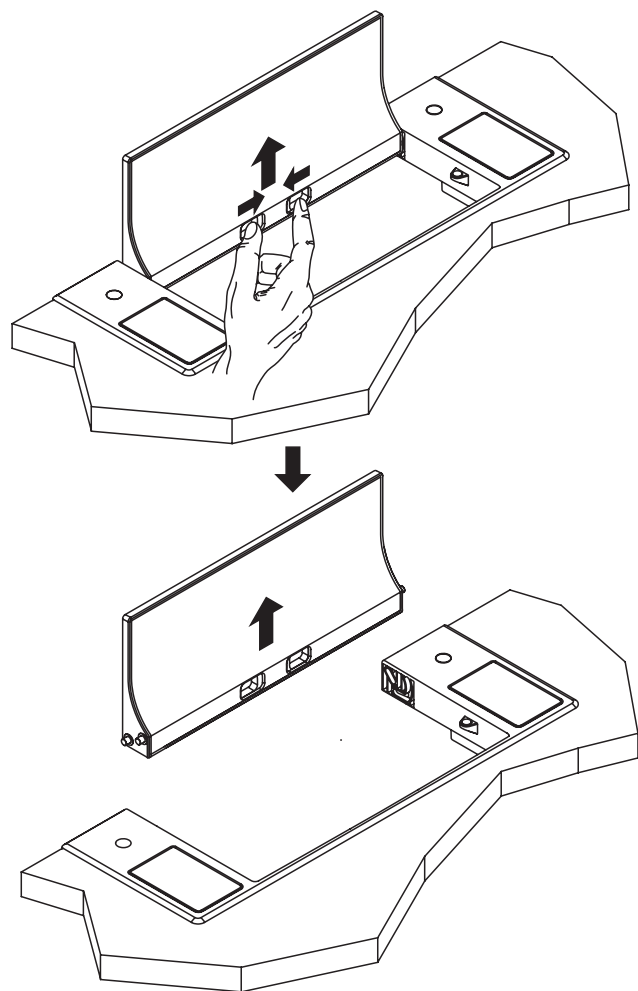
79576 Weil am Rhein

Germany

www.vitra.com

2011\_71025946/D

3



**DE Bestimmungsgemässer Gebrauch:** Das Produkt ist als Kabeldurchführung konzipiert. Bei unsachgemässer Verwendung besteht die Gefahr von Sach- und/oder Personenschäden. Entsorgen Sie Ihr Produkt gemäss den aktuellen Richtlinien Ihres Landes.

**EN Proper use:** The product has been designed for use as a cable outlet. There is a danger of damage to property or personal injury if improperly used. Please dispose of your product in accordance with the currently applicable regulations in your country.

**FR Utilisation conforme :** Le produit est destiné à être un passe-câbles. Il existe un risque de dommages matériels et de blessures en cas d'utilisation non conforme. Éliminez votre produit conformément aux directives en vigueur dans votre pays.

**ES Uso previsto:** El producto ha sido concebido para usarse como pasacables. En caso de uso indebido existe peligro de daños personales o materiales. Deseche su producto conforme a la normativa vigente en su país.

**NL Beoogd gebruik:** Het product is ontworpen als kabeldoorvoer. Onjuist gebruik kan leiden tot materiële schade en/of persoonlijk letsel. Voer uw product af volgens de actuele richtlijnen die in uw land van toepassing zijn.

**IT Uso previsto:** Il prodotto è concepito come passaggio cavi. In caso di impiego scorretto, sussiste il pericolo di danni materiali e/o lesioni personali. Smaltire il prodotto secondo le linee guida vigenti del rispettivo Paese.

**NO Tiltenkt bruk:** Produktet er designet som kabelgjennomføring. Ved usakkyndig bruk er det fare for ting- og/eller personskader. Avfallshåndter produktet i samsvar med de gjeldende nasjonale bestemmelsene.

**BG Употреба по предназначение:** Продуктът е предназначен да играе роля на кабелен вход. Употребата не по предназначение може да доведе до материални щети и/или телесни повреди. Изхвърлете продукта съгласно действащите разпоредби във вашата държава.

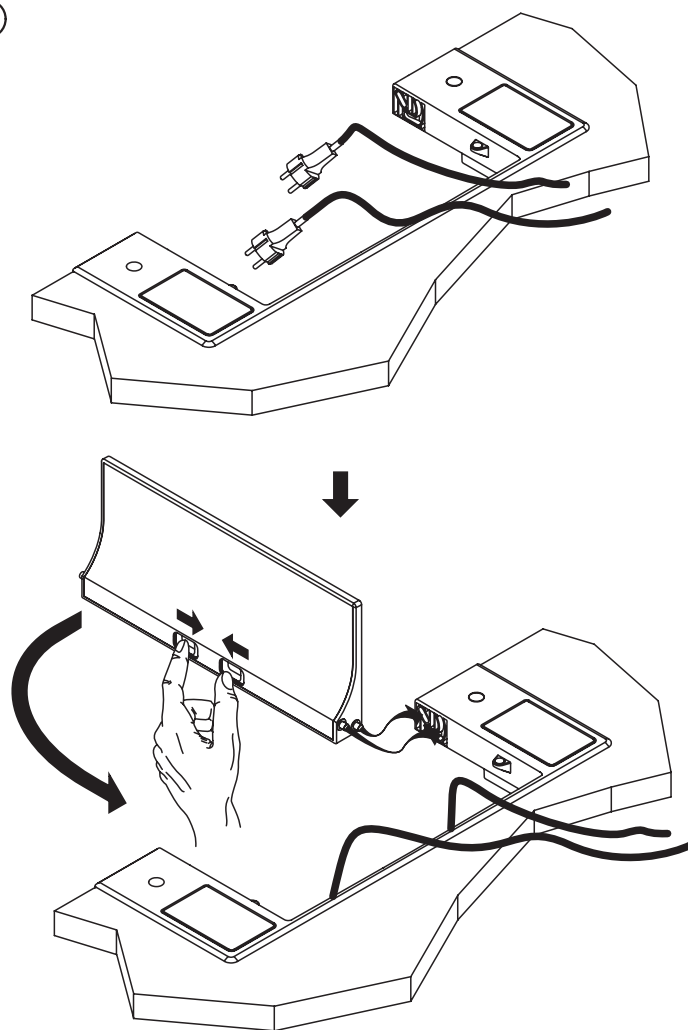
**DA Korrekt anvendelse:** Produktet er beregnet til kabelgennemføring. Ved ukorrekt anvendelse er der fare for materielle skader og/eller personskader. Bortskaf produktet i henhold til de aktuelle gældende retningslinjer i dit land.

**ET Sihtotstarbeline kasutamise:** Toode on mõeldud kasutamiseks kaablite läbiviiguna. Vale kasutamise võib põhjustada varalist kahju ja/või vigastusi. Käidelda oma toode vastavalt teie riigi kehtivatele eeskirjadele.

**FI Tarkoituksenmukainen käyttö:** Tuote on suunniteltu kaapeliläpivienniksi. Epäasianmukaisesta käytöstä voi syntyä esine- ja henkilövahinkoja. Hävitä tuote maassasi voimassa olevien määräysten mukaisesti.

**EL Προβλεπόμενος σκοπός χρήσης:** Το προϊόν έχει σχεδιαστεί ως κανάλι καλωδίων. Σε περίπτωση ακατάλληλης χρήσης υπάρχει κίνδυνος πρόκλησης υλικών ζημιών ή τραυματισμών. Απορρίψτε το προϊόν σύμφωνα με τους ισχύοντες κανονισμούς της χώρας σας.

4



**LV Paredzētais pielietojums:** Produkts ir izstrādāts kā atvere kabeļu izvadišanai. Noteikumiem neatbilstoša izmantošana rada mantiska kaitējuma un/vai miesas bojājumu gūšanas risku. Utilizējiet šo produktu saskaņā ar valsts spēkā esošajām vadlīnijām.

**LT Naudojimas pagal paskirtį:** Gaminys skirtas naudoti kaip kabelių įvadas. Netinkamai naudojant gresia materialinės žalos ir (arba) kūno sužalojimų pavojus. Savo produktą šalinkite vadovaudamiesi šiuo metu Jūsų šalyje galiojančiomis direktyvomis.

**PL Użytkowanie zgodnie z przeznaczeniem:** Produkt jest przeznaczony do użytku jako przepust kablowy. Nieprawidłowe zastosowanie grozi szkodami materialnymi oraz obrażeniami ciała. Produkt należy użytkować zgodnie z przepisami obowiązującymi aktualnie w danym kraju.

**PT Utilização prevista:** O produto foi concebido como passagem de cabos. O uso inadequado pode resultar em risco de danos materiais e/ou lesões. Elimine o seu produto de acordo com as diretrizes atuais do seu país.

**RO Utilizare conform destinației:** Produsul este conceput ca pasaj pentru cablu. În caz de utilizare improprie există pericolul de pagube materiale și/sau vătămări de persoane. Eliminați ca deșeu produsul conform directivelor actuale din țara dumneavoastră.

**SV Ändamålsenlig användning:** Produkten är avsedd för kabelgenomföring. Vid felaktig användning föreligger risk för sak- eller personskador. Avfallshanterna produkten enligt det aktuella landets bestämmelser.

**SK Zamýšľané použitie:** Výrobok je navrhnutý ako káblová priechodka. Pri nesprávnom použití hrozí nebezpečenstvo materiálnych škôd a/alebo poranenia osôb. Produkt zlikvidujte v súlade s platnými predpismi Vašej krajiny.

**SI Namenska uporaba:** Izdelek je zasnovan kot kablenska uvodnica. Pri ne-namenski uporabi obstaja nevarnost materialne škode in/ali telesnih poškodb. Proizvod odstranite v skladu z trenutnimi smernicami vaše države.

**TR Amacına uygun kullanım:** Ürün, kablo girişi olarak tasarlanmıştır. Amacına aykırı şekilde kullanılması halinde maddi hasarlar ve/veya yaralanmalar meydana gelebilir. Ürününüzü ülkenizde geçerli güncel yönetmelikler uyarınca bertaraf ediniz.

**HU Rendeltetészerű használat:** A terméket kábelbevezetéként tervezték. Nem rendeltetészerű használat esetén fennáll a személyi sérülések és/vagy anyagi károk veszélye. Országá hatályos irányelvei szerint ártalmatlanítsa termékét.

**CS Použití k určenému účelu:** Výrobek je navržen jako průchodka na kabely. Při nesprávném použití hrozí riziko hmotných škod a/nebo újmy na zdraví. Zlikvidujte výrobek podle aktuálních předpisů Vaší země.

**IS Fyrirhuguð notkun:** Varan er ætluð til notkunar sem op fyrir snúrur. Röng notkun getur leitt til skemmda á eignum og/eða líkamstjóns. Fargið vörinni í samræmi við gildandi reglur í hverju landi.

**HR Namjena:** Proizvod je koncipiran kao ulaz kabela. U slučaju nenamjenske uporabe postoji opasnost od materijalne štete i/ili ozljeda ljudi. Proizvod odložite u otpad u skladu s aktualnim propisima svoje države.