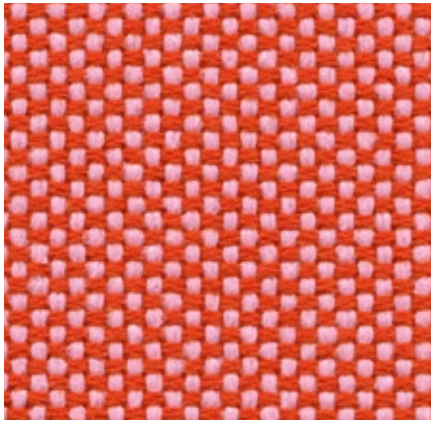


# Laser

Home/Office, F40

**vitra.**



Laser mit seiner markanten Weboptik ist ein strukturstarke Bezugsmaterial. Die umfangreiche Farbpalette ermöglicht eine grosse Auswahl, wobei die Duotöne die Webstruktur noch besser zur Geltung bringen. Laser ist ein unkomplizierter, scheuerfester Stoff, pflegeleicht und unempfindlich und kann darum auch in Büroumgebungen eingesetzt werden.

Laser ist in 35 Farben erhältlich.

Material	100% Polyester Trevira CS
Gewicht	520 g/m <sup>2</sup>
Breite	145 cm +/- 2 cm
Scheuerfestigkeit	40.000 Martindale
Lichtechtheit	Typ 6
Pilling	Note 4-5
Reibechtheit	Note 4-5 trocken und nass

Alcove  
Alcove Plume Contract  
Citizen  
ID Chair Concept  
Mariposa Club Armchair

Mariposa Sofa  
Soft Modular Sofa  
Softshell Chair  
Suita Club Armchair  
Suita Club Sofa

Suita  
Visaroll 2  
Visavis 2  
Visiona Stool

## Laser



**17**  
eisblau/elfenbein



**55**  
wiesengrün



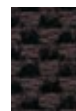
**56**  
blaugrün



**18**  
dunkelblau/elfenbein



**57**  
dunkelblau



**37**  
nero/moorbraun



**13**  
stone grey



**09**  
grün



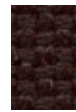
**29**  
petrol/moorbraun



**51**  
eisblau



**21**  
dunkelblau/moorbraun



**50**  
schwarzbraun



**23**  
gelb/lindgrün



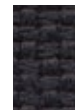
**26**  
mint/lindgrün



**28**  
hellgrau/forest



**20**  
eisblau/moorbraun



**03**  
dunkelgrau



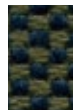
**36**  
nero/cognac



**25**  
hellgrau/lindgrün



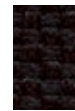
**27**  
mint/forest



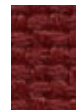
**22**  
dunkelblau/forest



**19**  
blau/moorbraun



**04**  
schwarz



**06**  
dunkelrot



**35**  
rot/moorbraun



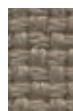
**53**  
poppy red



**01**  
rot



**31**  
pink/poppy red



**05**  
warmgrey



**33**  
kastanie/poppy red



**30**  
hellgrau/poppy red



**16**  
warmgrey/elfenbein



**32**  
rot/poppy red



**24**  
gelb/poppy red



**10**  
elfenbein