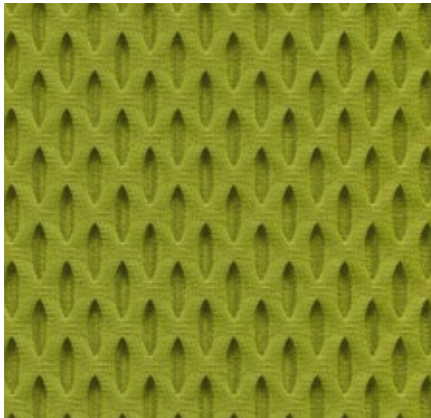


# Diamond Mesh

Home/Office

**vitra.**



Diamond Mesh ist ein technisches Gewirke mit dreidimensionalem, wabenförmigem Aufbau. Die grossen Waben erzeugen Hohlräume und sorgen für ein angenehmes Sitzklima mit guter Luftzirkulation. Mit diesen Eigenschaften und seiner technischen, aber doch lebendigen Optik eignet sich die robuste Wirkware hervorragend für Büroumgebungen.

Diamond Mesh ist in 9 Farben erhältlich.

Material	100% Polyester
Gewicht	600 g/m <sup>2</sup>
Breite	165 cm
Scheuerfestigkeit	45.000 Martindale
Lichtechtheit	Typ 6
Pilling	Note 4-5
Reibechtheit	Note 4-5 trocken und nass

ID Mesh  
Unix Chair

## Diamond Mesh



**24**  
soft grey



**21**  
dim grey



**79**  
eisgrau



**67**  
asphalt



**68**  
avocado



**66**  
nero



**71**  
mauve grau



**54**  
braun



**77**  
backstein