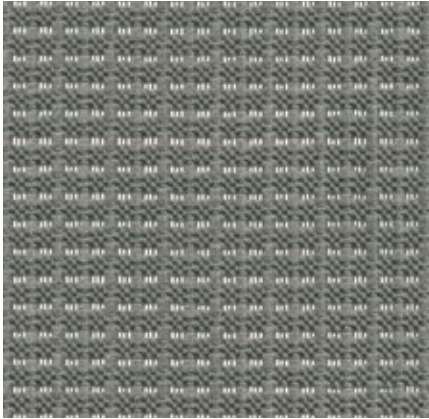


# LightNet

## Home/Office

**vitra.**



LightNet ist ein dezentes, atmungsaktives Netzgewebe mit einer weichen Haptik. Aufgrund seiner Webart zeigt LightNet eine Karostruktur mit einem durchscheinenden Effekt in der Längsachse. Das robuste Gewebe aus Polyester und Polyamid mit seinen klaren Ton-in-Ton-Farben eignet sich hervorragend für den strapaziösen Einsatz in Büroumgebungen.

LightNet ist in 3 Farben erhältlich.

Material	60% Polyamid, 40% Polyester
Gewicht	380 g/m <sup>2</sup>
Breite	125 cm +/- 3 cm
Scheuerfestigkeit	100.000 Martindale
Lichtechtheit	Typ 6
Pilling	Note 4-5
Reibechtheit	Note 4-5 trocken und nass

---

AM Chair Netzrücken

---

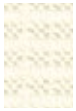
### LightNet



**01**  
schwarz



**02**  
sierra grau



**03**  
weiss