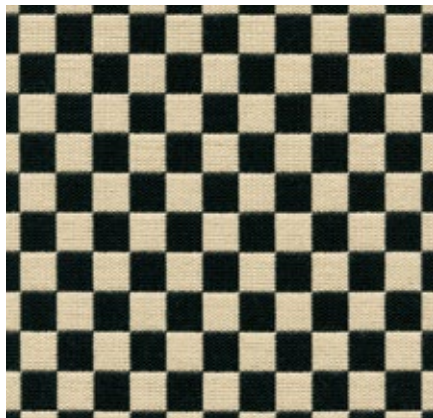


# Checker

Home, F200

**vitra.**



Alexander Girard hat das Stoffmuster „Checker“ 1965 im Rahmen seiner Arbeit am legendären Re-Design des Auftritts der Fluglinie Braniff entwickelt. Das Schachbrettmuster zeigt eindrücklich die radikale Abkehr von den bis dahin in dieser Branche gültigen Konventionen ästhetischer Zurückhaltung. Der als Doppelbindung aufgebaute, angenehme Stoff mit einem hohen Baumwollanteil zeigt eine ausserordentliche Farbreinheit und das geometrische Muster setzt in jeder Einrichtung ein Ausrufezeichen.

Material	77% Baumwolle, 23% Polyester
Gewicht	467 g/m <sup>2</sup>
Scheuerfestigkeit	20.000 Martindale
Lichtechtheit	Typ 6
Pilling	Note 4-5
Reibecktheit	Note 4-5 trocken und nass

---

Eames Plastic Chairs  
Wire Chair

---

## Checker



01  
black/white