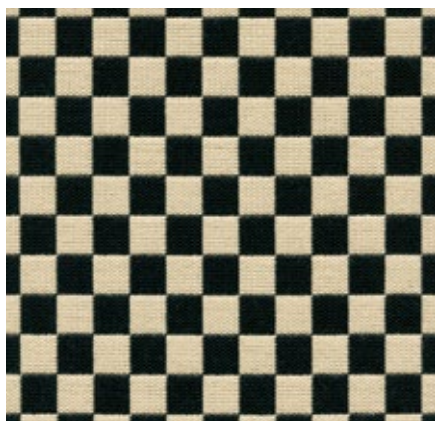


# Checker

Home, F200



Alexander Girard diseñó el motivo textil «Checker» en 1965 como parte de su legendario nuevo diseño para la imagen corporativa de Braniff International Airlines. El tablero de damas en que se basa este diseño es un ejemplo perfecto de la ruptura radical de Girard con la estética discreta y convencional que caracterizaba el sector en aquel momento. La suave tela de doble urdimbre, con un gran porcentaje de algodón, demuestra una excepcional pureza del color y su motivo geométrico añade una sorprendente nota a cualquier entorno.

Material	77% algodón, 23% poliéster
Peso	467 g/m <sup>2</sup>
Resistencia al desgaste	20.000 Martindale
Estabilidad del color a la luz	Categ. 6
Relleno	Grado 4-5
Solidez al frotamiento	Grado 4-5 seco y húmedo

Eames Plastic Chairs  
Wire Chair

## Checker



01  
black/white