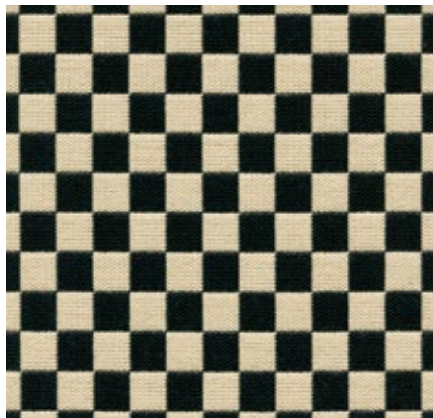


Checker

Home, F200

vitra.



Alexander Girard ha progettato il motivo per tessuti 'Checker' nel 1965 nell'ambito del suo leggendario rinnovamento dell'immagine aziendale della compagnia aerea Braniff International Airlines. Il motivo a scacchi è una prima dimostrazione del radicale distacco di Girard dalla convenzionale estetica di bassa gamma che caratterizzava allora il settore. Il soffice tessuto a trama doppia, con un'elevata percentuale di cotone, dimostra eccezionale purezza dei colori e il suo motivo geometrico crea un punto focale in qualsiasi ambiente.

Materiale	77% cotone, 23% poliestere
Peso	467 g/m ²
Abrasione	20.000 Martindale
Resistenza alla luce	Tipo 6
Pilling	Gradi 4-5
Resistenza alla sfregamento	Gradi 4-5 asciutto e bagnato

Eames Plastic Chairs
Wire Chair

Checker



01
black/white