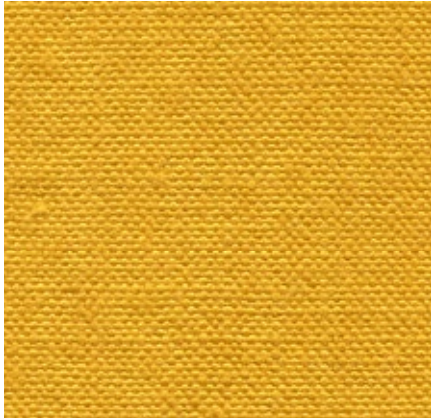


Linho

Home, F8o

vitra.



Der hochwertige Leinenstoff Linho wird von der Pflanze bis zum fertigen Stoff in Belgien hergestellt. Er weist eine leicht unregelmässige Optik auf, wie sie für Leinengarn typisch ist. Mit seinem grossen Leinenanteil neigt Linho zu edlem Knittern. Das verleiht vor allem weich gepolsterten Möbeln einen natürlichen Ausdruck.

Linho ist in 10 Farben erhältlich.

Material	9% Polyamid, 91% Leinen
Gewicht	450 g/m ²
Breite	137 cm +/- 2 cm
Scheuerfestigkeit	18.000 Martindale
Lichtechtheit	Typ 5
Pilling	Note 3
Reibechtheit	Note 3 trocken und nass

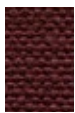
Grand Sofà
Mariposa Club Armchair
Mariposa Sofa
Soft Modular Sofa
Softshell Chair

Suita Club Armchair
Suita

Linho



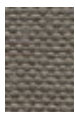
07
olive



06
kastanie



08
stahlblau



03
trüffel



09
atlantik



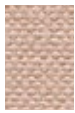
04
rapsgelb



02
sand



10
moorbraun



05
rosenquarz



01
perle