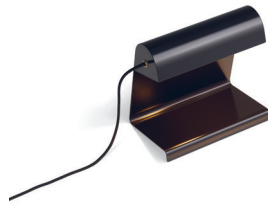


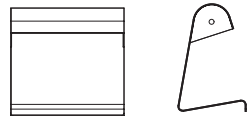
# Lampe de Bureau

Developed by Vitra in Switzerland  
Design: Jean Prouvé

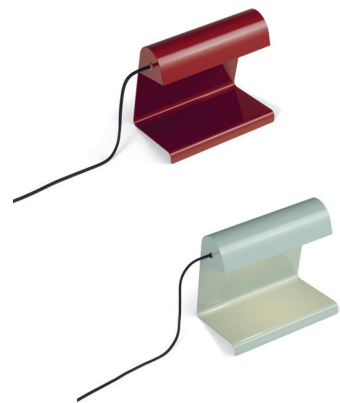


Instructions for use  
Bedienungsanleitung  
Mode d'emploi  
Manual de instrucciones  
Gebruiksaanwijzing  
Istruzioni per l'uso

## vitra.



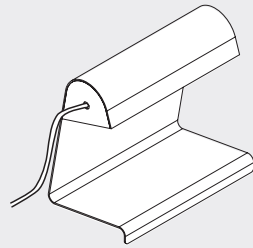
Lampe de Bureau



Vitra Factory GmbH  
Charles-Eames-Strasse 2  
79576 Weil am Rhein  
Germany

[www.vitra.com/lampedebureau](http://www.vitra.com/lampedebureau)

US 2019-B, Art.-Nr. 62913305



1 x

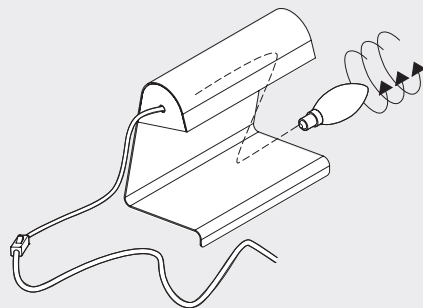


LED  
E12  
4-12W  
120V  
60Hz  
IP20



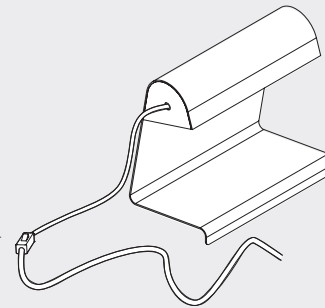
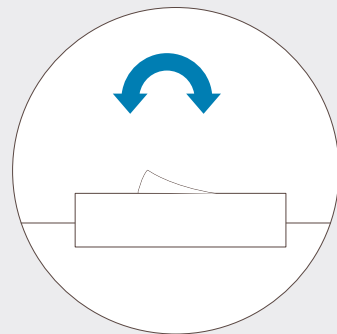
1 x

1



2

ON/OFF



**EN Intended use:** Always exercise the utmost care when using your product panel and only ever use it for the intended purpose, i.e. as a lamp panel. Using this product for purposes other than those intended may lead to injury or damage to property.

**DE Bestimmungsgemäßer Gebrauch:** Nutzen Sie Ihr Produkt unter Beachtung der allgemeinen Sorgfaltspflicht und bestimmungsgemäß nur als Leuchte. Bei nicht bestimmungsgemäßem Gebrauch bestehen Verletzungsgefahr und Sachschäden.

**FR Utilisation conforme:** Utilisez toujours votre produit en respectant les règles élémentaires de sécurité et conformément à son emploi prévu, c'est-à-dire uniquement en tant que lumière. Toute utilisation non conforme entraîne un risque de dommages corporels ou matériels.

**ES Uso conforme a lo previsto:** Utilice su producto separador respetando la obligación general de diligencia y exclusivamente como luz separador en conformidad con el uso previsto. En caso de que no se lleve a cabo un uso acorde con las disposiciones se pueden producir daños personales y materiales.

**NL Correct gebruik:** Gebruik uw product in overeenstemming met de algemene zorgplicht en alleen voor het beoogde doel als lamp. Niet-correct gebruik kan leiden tot lichamelijk letsel of materiële schade.

**IT Utilizzo conforme:** Utilizzare lo prodotto divisorio nel rispetto del dovere generale di diligenza e in conformità allo scopo previsto, ossia solo come lampada divisorio. L'utilizzo improprio comporta il rischio di lesioni e danni materiali.

**EN CAUTION!** Dispose of electronic components according to the statutory waste regulations of your country.

**DE VORSICHT!** Entsorgen Sie die elektronischen Bauteile entsprechend den Müllvorschriften Ihres Landes.

**FR ATTENTION!** Éliminez les composants électroniques conformément aux directives relatives aux déchets de votre pays.

**ES ¡PRECAUTION!** Elimine los componentes electrónicos en conformidad con las normas de eliminación de residuos de su país.

**NL VOORZICHTIG!** Gooi elektronische componenten weg volgens de afvalvoorschriften van uw land.

**IT ATTENTIONE!** Smaltire i componenti elettronici conformemente alle disposizioni nazionali sulla raccolta dei rifiuti.

**NO FORSIKTIG!** Kast de elektroniske komponentene i henhold til avfallsforskriftene i landet.

**BG ВНИМАНИЕ!** Изхвърляйте електронните устройства в съответствие с наредбите за отпадъци на вашата държава.

**DA FORSIGTIG!** Bortskaf de elektroniske komponenter iht. af-faldsforskrifterne i dit land.

**EI ETITENVAATUST!** Käidelve elektroonikajäätmed teie riigi jäätmekäitluseeskirjade kohaselt.

**FI VARO!** Hävitä elektroniset rakenneosat oman maasi jätemääräyksiä noudattaen.

**EL ΠΡΟΣΟΧΗ!** Απορρίψτε τα ηλεκτρονικά εξαρτήματα σύμφωνα με τους κανονισμούς περί απορριμάτων της χώρας σας.

**LV UZMANĪBU!** Elektroniskās daļas utilizējiet atbilstoši savas valsts atkritumu apsaimniekošanas noteikumiem.

**LT ATSARGIA!** Elektronines dalis šalinkite pagal šalies atliekų tvarkymo taisyklių reikalavimus.

**PL PRZESTROGA!** Użytkować części elektroniczne zgodnie z krajowymi przepisami o usuwaniu odpadów.

**PT CUIDADO!** Elimine os componentes eletrónicos de acordo com as leis relativas a resíduos em vigor no seu país.

**RO PRECAUTIE!** Eliminați ca deșeu componentele electronice corespunzător prevederilor privitoare la deșeurile din țara dumneavoastră.

**SV FÖRSIKTIG!** Ta hand om de elektroniska komponenterna i enlighet med gällande föreskrifter om avfallshantering.

**SK VARO!** Elektronické diely likvidujte podľa predpisov o odpade platných vo vašej krajine.

**SU POZOR!** Elektronske sestavne dele odstranite v skladu s predpisi za odstranjevanje odpadkov, ki veljajo v vaši državi.

**TR DIKKAT!** Elektronik parçaları ülkenizde geçerli olan atık imha kurallarına uygun olarak bertaraf edin.

**HU VIGZÁZAT!** Az elektronikus alkatrészeket a helyi hulladék-kezelési előírásoknak megfelelően ártalmatlanítsa.

**CS POZOR!** Zlikvidujte elektronické součásti v souladu s předpisy pro likvidaci odpadu platnými ve vaší zemi.

**IS VARÚÐ!** Fargið rafeindabúnaði í samræmi við innlend fyrirmæli um sorpeyðingu.

**HR OPREZI!** Elektroničke komponente odlažite u otpad u skladu s propisima za zbrinjavanje otpada u vašoj zemlji.



