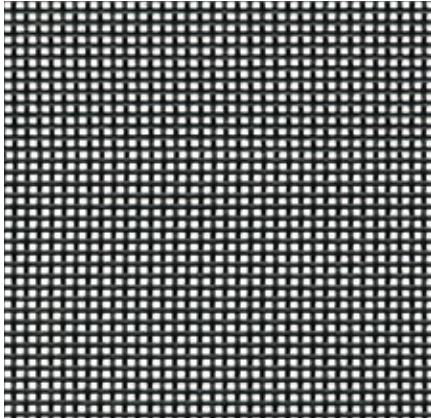


# Netzgewebe

Home/Office

**vitra.**



Das halbtransparente, selbsttragende Netzgewebe ist sehr robust, zeigt aber gleichzeitig eine elegante und leichte Optik. Es ist in 2 Farben erhältlich.

Material	71% Polyurethan, 29% Polyester
Gewicht	630 g/m <sup>2</sup>
Breite	138 cm +/- 2 cm
Lichtehtheit	Typ 6
Reibecktheit	Note 4-5 trocken und nass

---

Aluminium Group

---

## Netzgewebe



**66**  
nero



**05**  
dunkelgrau